



略歴

1984年11月、印西市山田生まれ。A型。瀬戸幼稚園、六合小学校、印旛中学校（生徒会長）、佐倉高校、早稲田大学政治経済学部卒。国際協力銀行、ボストンコンサルティンググループ、青山社中を経て、印西市にて弥治右衛門合同会社（まちづくり会社）を設立・代表に就任。家族：父（元印西市職員）、母（看護師）、妻（言語聴覚士）、長女（小4）、次女（小2）

藤代けんごの活動はウェブでも発信中！

藤代けんご後援会

〒270-1604 千葉県印西市山田2808-2

TEL.090-1400-8885

FAX.0476-98-0542

✉ info@fujishiro-kengo.com



fujishiro-kengo.com

藤代けんご



公式LINE
@894hrwfi



Facebook
@fujishiro.kengo



X (旧Twitter)
@Fujik50285201



Instagram
@fujishiro.kengo



藤代けんごとともに考え、多くの活動を通して、笑顔で楽しいまちづくりを進めてくれる仲間を募集しています。

便利で安心安全な インフラ・まちづくり



市民の生命と財産を守ることが、政治・行政の最も重要な責務です。
また、**利便性や快適性の高いインフラ**が、豊かな市民生活にとって必要不可欠です。
非常時(災害時)に向けては徹底した事前の備えによって、平時には市民ニーズに寄り添ったインフラ整備を通じ、安心安全で便利・快適性高いまちづくりを進めます。

非常時

市民の命を守る災害対応

災害シナリオの策定／災害対応・備蓄体制の検証

- 専門家によれば能登半島地震は同地域で数千年に一度のものであったともいわれています
- 想定を超える災害が発生することを前提に、災害シナリオを見直します。また、現在の市役所の対応体制・備蓄状況の検証を進めます



巨大地震:首都直下地震など

- 首都直下地震(マグニチュード7クラス、千葉を含む南関東を震源)が、今後30年以内に70%の可能性で起こるといわれています
- 強固な地盤を有するものの、地震発生時には相当の被害が見込まれます



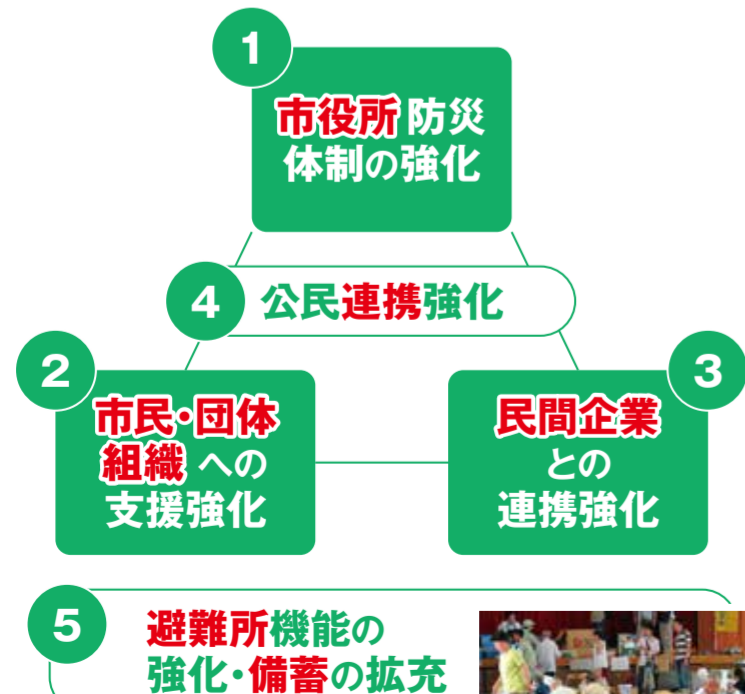
風水害:大雨・台風など

- 令和元年の房総半島台風・東日本台風・10月25日の大雨は印西市にも多大な被害をもたらしました
- 印西市は利根川などの1級河川も立地しており、風水害への備えは不可欠です

現状の見える化

万全の備え

ともに守る 危機対応体制



©(財)消防防災科学センター

- 1 市役所防災体制の強化(災害専門の幹部職員採用など)**
 - 災害専門のマネジメント職(防災監・危機管理監)の積極的な採用・登用、防災関連有資格者の育成を進めます
- 2 市民・団体組織への支援強化**
 - 町内会・自治会・消防団・自主防災組織・市民団体などの各組織の担当職員配置をはじめとする支援拡充
 - 特に**自主防災組織は、地域防災の中核を担う存在**であり、活動助成の更なる充実を進めます
- 3 民間企業との連携強化**
 - 市内に立地する**民間企業(物流、大規模小売店舗)**との**防災協定の締結・深化**をはじめとする連携を推進します
- 4 公民連携強化:防災連絡会の設置／実践的で総合的な避難訓練の推進**
 - 防災関係団体による**全市での連絡会設置**
 - **市民参加型**の避難訓練、**市長以下の主要職員が参加**する模擬訓練(実践的なシナリオを設定した演習)を通じ、市民・職員双方の意識醸成を進めます
- 5 避難所機能の強化・備蓄の拡充**
 - 避難所の**防災設備整備**を推進します(非常用発電、冷暖房、簡易トイレ、Wi-Fiなどの通信環境など)
 - 十分な量の備蓄を進めます。女性と男性のニーズの違いや、妊産婦・乳幼児・子育て家庭等のニーズを十分に踏まえた品目選定を進めます

平時 安心安全で便利なまちづくり 利便性高いインフラ

交通 × 水道 × ごみ処理

交通インフラ

**北総線の運賃値下げ
印西牧の原駅への朝夕の
アクセス特急停車・
特急増便**



©北総鉄道株式会社

**北千葉道路の早期全線開通
(東京(東京外環道)～成田空港の接続)**

- 東京や成田への人・モノのアクセスの向上を図ります

**千葉北西連絡道路(野田市～印西市。
国道16号バイパス)の早期整備実現**

- 混雑する国道16号線バイパスとして、**茨城県や埼玉県へのアクセス向上**に向け、早期の整備を進めます



水道インフラ

上下水道の整備推進

(計画給水区域図)

- 水道の未給水地区が多数存在。給水区域の全市拡大を検討。地域の状況を勘案しながら、**迅速に水道整備を進めます**



©印西市

**仮称コスモス道路
(千葉竜ヶ崎線バイパス)の早期完成**

- 千葉ニュータウン地区と木下・大森地区(市役所など)間での**アクセス向上**を図ります

市内バスなどのダイヤ見直し・充実

- 車を持たない方の利便性向上に向け、**公共交通網のダイヤ見直し・拡充**を進めます
- **デマンド型(乗合)タクシー**などの新たな公共交通手段の導入を推進します



©いんざいバルケ

クリーンセンター(ごみ処理)

市民・地域住民とともに進める「新クリーンセンター」整備

- 印西市民、移転先地区の方々の合意形成を進めながら、**新クリーンセンター(ごみ処理施設)**の整備を推進します
- クリーンセンターから生じる排熱などを活用した周辺施設では、地区の方々や民間企業のノウハウも活用しつつ、**自然豊かな地域資源を活かしたにぎわい**を創出します。吉田地区をはじめとする市南部地区の活性化を進めます



©印西地区環境整備事業組合資料

安心安全なまち

景観の維持／道路脇の雑木・雑草への対応

- 安全と景観の維持に向け、**迅速な対応**を進めます
- 地域の草刈りボランティアの**支援強化**を進めます



©いんざいバルケ

**防犯カメラの設置
スクール・ゾーン、
キッズ・ゾーンの柔軟な設定**

**障がいのある方々も
暮らしやすいまちづくり**

- 点字ブロック設置、段差の解消など**バリアフリー化**の更なる推進



©印西市

ふじ しろ 藤代けんごの 印西の未来を語る会



印西の未来を築く重要な一歩を踏み出すために、
これからの印西の未来を500人で考えてみませんか？

- 印西の未来に関心を持つ方
- 地域コミュニティに関して興味・関心を持つ方
- 現在の印西市について課題を感じている方



事前申込
フォーム

お子様連れ大歓迎♪未来をともに創るあなたのお声をお聞かせください！

日時 **令和6年4月13日** 土 SAT
〈受付〉午後2時 〈開式〉午後2時30分

場所 **印西市文化ホール**
〒270-1327 千葉県印西市大森 2535
Tel.0476-42-8811

皆様の声にお答えして！藤代けんごに質問ノック！

Q 政治経験が無いのに大丈夫？

藤代は、国内外のまちづくり、政策づくりに関わってきた、**政治・行政分野のプロ！誰よりも即戦力です！**

- 政府系銀行では**国内省庁や外国政府**との交渉や折衝を経験しました
- 政策シンクタンク役員として、**全国の自治体(知事・市町村長)**のアドバイザーとして働いてきました
- また、**国会議員や国政政党、地方議員**まで、政治家の政策アドバイザーも務めています
- 最近では、「**自治体リーダー(市町村長)を育てる学校**」(首長の学校)の運営も行っています



Q 政治って男性社会のイメージが強いんだけど？

政治の世界に女性の方々の力は不可欠です。**私の後援会事務局やサポートメンバーは半数が女性**です

Q 仕事と家庭との両立ってどう考えているの？

私の母は看護師なので、幼い頃から共働きが当たり前の環境で育ちました
妻も医療従事者として活躍しており、彼女のキャリアも尊重しつつ、協力して家事、育児に取り組むのが、これからの子育て世代の政治家と考えています



Q なんで印西に戻ってきたの？

世界や他の地域を知ったからこそ、**唯一無二の印西の魅力**を再発見することができました。「**世界のモデル**」となる潜在力が印西にはあると確信しています



Q なんで「未来を”ともに”創る」なの？

これからのリーダーにはリーダーシップも必要ですが、**皆様のお話**に耳を傾ける「**対話**」型の政策立案が大切だと考えます



これからも皆様からのご質問、お待ちしております！